

グランド東京渋谷ビル

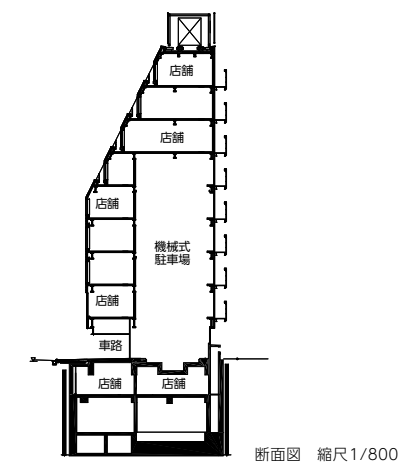
東京都渋谷区

デザイン監修/カフェ 設計・監理/大豊建設
施工/大豊建設





上/東側外観 夕景 左下/北西側外観 右下/地下専用エントランス

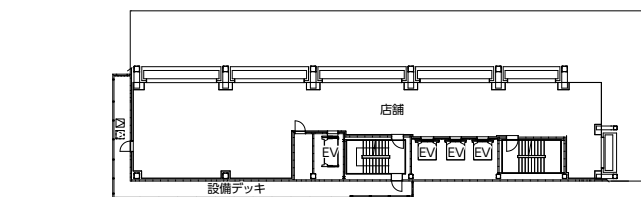


断面図 縮尺1/800

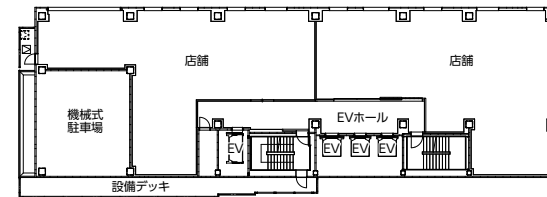
設計主旨

本計画地は、大規模な再開発が進む渋谷駅のスクランブル交差点から渋谷センター街を5分ほど歩いたほど良い距離にあり、周囲には高級住宅地の松濤や、大人が落ち着けるカフェやバーもあり、洗練された雰囲気を漂わせながらも人を惹きつける街、渋谷宇田川町である。この場所に、クリエイティブ思考で本物のわかる大人、若者、外国人も惹きつける、ランチやディナー、アミューズメントも楽しめる、出会いと賑わいの空間を創造した。1・2階は人通りの多い渋谷センター街の賑

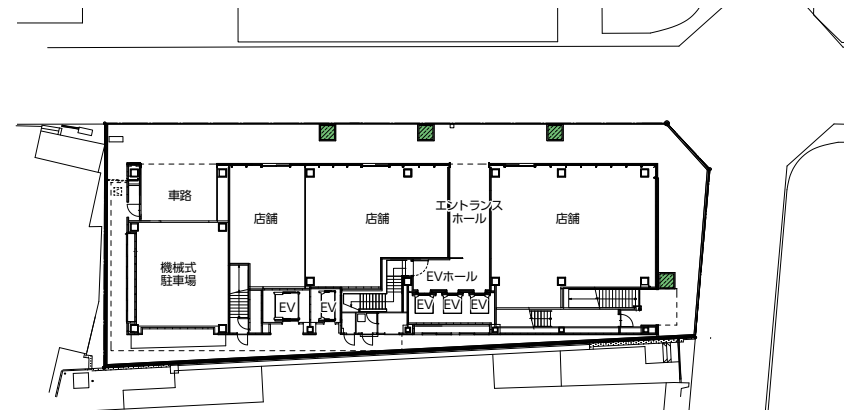
やかさを取り込んだ全面ガラス仕様とし、3～5階はランダムに配置された窓から店内の雰囲気を感ぜさせるなど、個性豊かな宇田川の街に溶け込ませるため、グレーを基調とした金属パネルで屋根と外壁を一体に見せるように構成し、斬新で洗練されたファサードを構築した。また、センター街に面した敷地ではなかなか確保しにくい歩道状に整備した空地を設け、そこに緑を配置することで、他にはない引きをもたせた魅力あるスペースとなるように配慮している。地下部分の既存躯体を生かしながらの計画でもあり、高さ制限などたくさんの制約を受ける計画地であったが、その立地、空間を最大限に生かし、少しでも多く店舗面積を確保できるように建物形状を調整したり、シンプルな外装材の使い方を工夫することで、混沌とした中に新たなランドマーク的な存在感を放つ建物を設計することができた。地下は専用エントランスや2層吹抜けの大空間を設え、エンターテインメント性を意識した業態にも対応している。また上階のフロアは、テナントの個性が感じられるランダム窓や解放感のあるバルコニーのあるフロア、眺望を楽しめるフロアもあり、テナントの個性に寄り添えることを目指した商業ビルである。個性豊かな街・ビル・テナントが一体となり、集う人の感性を大いに刺激する、そんな魅力的な商業ビルになると思う。(平山麻子/大豊建設)



8階平面図



3階平面図



配置・1階平面図 縮尺1/600



上/3階エレベーターホール 下/エントランス

グランド東京渋谷ビル データ
所在地 東京都渋谷区宇田川町33-1
主要用途 商業施設
建築主 株式会社グランド東京
デザイン監修 カフェ 担当/森井良幸
設計・監理 大豊建設 担当/総括: 嵐 信介 建築: 平山麻子 構造: 難波 忍 電気・設備: 松岡祐樹
施工 大豊建設 担当/所長: 津川伸之 建築: 福波圭介、瀬川 龍磨、安岡陽奈 電気・設備: 田中悠介
設計期間 2015年6月~2018年7月
工事期間 2018年7月~2019年8月
【建築概要】
敷地面積 858.64㎡

建築面積 591.59㎡
延床面積 5,425.72㎡
建ぺい率 68.89% (許容100%)
容積率 545.68% (許容603.45%)
構造規模 地下RC造、地上S造 地下2階、地上9階
最高高さ 37.27m
軒高 33.12m
階高 1階: 4.7m 地下2階: 4.0m 地下1階・2~9階: 3.5m
天井高さ 3.35m
主なスパン 6.95m×8.6m
道路幅員 6m
駐車台数 18台
地域地区 商業地域、防火地域
【設備概要】
電気設備 受電方式/高圧1回線受電 変圧器容量/3φ

500kVA×2、1φ300kVA×3、1φ100kVA×1 予備電源/非常用発電機 200kVA
空調設備 空調方式/空冷HPパッケージ方式
衛生設備 給水/受水槽による加圧給水方式 排水/汚水槽・雑排水槽を経由して公共下水道に放流
防災設備 消火/消火器、スプリンクラー設備、連結送水管設備、CO₂消火設備、移動式粉末消火設備 排煙/機械排煙 その他/自動火災報知設備、非常放送設備、非常用照明設備、誘導灯設備
昇降機 乗用×5基
【主な外部仕上げ】
屋根 アスファルト防水押えコンクリート仕上
外壁 押出成形セメント板の上ガルバリウム鋼板貼
建具 アルミカーテンウォール、アルミサッシ 他
外構 御影石、磁器質タイル
【主な内部仕上げ】
エントランスホール 床/磁器質タイル 壁/アルポリックパネルの上ダイノックシート貼 天井/アルポリックパネルの上ダイノックシート貼
EVホール 床/ビニル床タイル 壁/モザイクタイル、ダイノックシート貼 天井/塗装仕上
店舗 床/コンクリート金縷押え 壁/石膏ボード現し 天井/スケルトン天井

撮影/近代建築社(新井隆弘写真事務所)

協力会社

電気設備工事	牧野電設
空調和・給排水衛生設備工事	須賀工業
昇降機設備工事	フジテック
生コンクリート納入	安藤物産
金属屋根・外壁工事	三菱金属工業
金属製建具工事	不二サッシ
金属製建具工事	文化シャッター
押出成形セメント板	ノザワ
アルポリック	三菱ケミカルインフラテック
シーリング材	サンスター技研
タイル、ビニル床タイル	アドヴァン



森井 良幸……もりい よしゆき
 1967年京都生まれ。1996年カフェ設立。飲食店経営に携わるとともに、ブティックやクラブ、ダイニングやカフェなどの内装設計を手掛ける。現在は集合住宅や複合商業施設など、建築物の設計も手掛け、14店舗の飲食店を経営



嵐 信介……あらし しんすけ
 1976年生まれ。2000年大豊建設入社。現在、同社東京建築支店建築設計部第一設計課課長



平山 麻子……ひらやま あさこ
 1979年生まれ。2008年大豊建設入社。現在、同社東京建築支店建築設計部第一設計課



難波 忍……なんばしのぶ
 1983年生まれ。2014年大豊建設入社。現在、同社東京建築支店建築設計部第二設計課



松岡 祐樹……まつおか ゆうき
 1992年生まれ。2014年大豊建設入社。現在、同社東京建築支店建築設計部第三設計課



津川 伸之……つがわのぶゆき
 1971年生まれ。2006年大豊建設入社。入社後、大型複合施設の大規模改修、特老施設などに携わった後、現場所長として多数の分譲住宅を手掛ける。現在、東京建築支店建築部作業所所長