

2020年3月期
第2四半期決算説明会

2019年11月26日

 大豊建設株式会社

目 次

決算の概況(第2四半期)	P-1
// (通期)	P-2
// (財務状況)	P-3
受注高【単体】	P-4
完成工事高	P-5
完成工事総利益	P-6
ニューマチックケーソン工事・シールド工事【単体】	P-7
主な受注工事・完成工事	P-8
主な土木工事(写真)	P-9
主な建築工事(写真)	P-10
主なニューマチックケーソン工事・シールド工事	P-11
ニューマチックケーソン工事現況	P-12
シールド工事現況	P-13

本資料に記載されている業績見通し等の将来に関する記述は、当社が現在入手している情報及び合理的であると判断する一定の前提に基づいており、実際の業績等は様々な要因により大きく異なる可能性があります。
また、本資料はIR情報の提供を目的とするものであり、当社発行株式の購入等を勧誘することを目的としたものではありません。

決算の概況(第2四半期)



(単位:百万円)

	2018/9期			2019/9期						対前年同期比較			対計画比較		
	実績			計画			実績			連結	大豊建設	森本組	連結	大豊建設	森本組
	連結	大豊建設	森本組	連結	大豊建設	森本組	連結	大豊建設	森本組						
受注高	97,805	73,328	23,751	58,779	39,850	17,800	67,234	50,587	15,617	△30,571	△22,741	△8,134	8,455	10,737	△2,182
土木	56,538	41,157	15,398	30,550	20,150	10,400	35,529	26,921	8,608	△21,009	△14,235	△6,790	4,979	6,771	△1,791
建築	40,647	32,171	8,353	27,829	19,700	7,400	31,245	23,665	7,008	△9,402	△8,505	△1,344	3,416	3,965	△392
その他	620	—	—	400	—	—	460	—	—	△160	—	—	60	—	—
完成工事高	67,238	49,763	15,729	69,580	50,350	17,235	72,354	53,151	17,452	5,115	3,388	1,722	2,773	2,800	217
土木	33,820	23,844	9,993	33,007	24,204	8,803	33,930	25,294	8,636	110	1,449	△1,357	923	1,090	△166
建築	32,150	25,918	5,736	35,203	26,146	8,432	36,930	27,857	8,816	4,780	1,939	3,079	1,727	1,711	384
その他	1,267	—	—	1,370	—	—	1,492	—	—	224	—	—	122	—	—
完成工事総利益	6,814	5,043	1,412	5,235	3,620	1,257	5,917	3,567	1,933	△897	△1,475	521	681	△53	676
(%)	(10.1%)	(10.1%)	(9.0%)	(7.5%)	(7.2%)	(7.3%)	(8.2%)	(6.7%)	(11.1%)	—	—	—	—	—	—
土木	3,974	2,910	1,049	2,957	2,100	857	3,535	2,186	1,351	△438	△723	302	578	86	494
(%)	(11.8%)	(12.2%)	(10.5%)	(9.0%)	(8.7%)	(9.7%)	(10.4%)	(8.6%)	(15.6%)	—	—	—	—	—	—
建築	2,523	2,132	363	1,951	1,520	400	1,993	1,380	582	△529	△752	218	42	△140	182
(%)	(7.8%)	(8.2%)	(6.3%)	(5.5%)	(5.8%)	(4.7%)	(5.4%)	(5.0%)	(6.6%)	—	—	—	—	—	—
その他	317	—	—	326	—	—	387	—	—	70	—	—	61	—	—
(%)	(25.0%)	—	—	(23.8%)	—	—	(25.9%)	—	—	—	—	—	—	—	—
営業利益	4,141	3,420	692	2,414	1,868	519	3,019	1,715	1,221	△1,122	△1,704	529	604	△153	702
(%)	(6.2%)	(6.9%)	(4.4%)	(3.5%)	(3.7%)	(3.0%)	(4.2%)	(3.2%)	(7.0%)	—	—	—	—	—	—
経常利益	4,237	3,712	688	2,429	2,081	517	2,966	1,836	1,232	△1,270	△1,875	543	537	△245	715
(%)	(6.3%)	(7.5%)	(4.4%)	(3.5%)	(4.1%)	(3.0%)	(4.1%)	(3.5%)	(7.1%)	—	—	—	—	—	—
四半期純利益	2,783	2,521	418	1,516	1,487	249	1,867	1,192	827	△916	△1,328	409	351	△294	578
(%)	(4.1%)	(5.1%)	(2.7%)	(2.2%)	(3.0%)	(1.4%)	(2.6%)	(2.2%)	(4.7%)	—	—	—	—	—	—

決算の概況(通期)



(単位:百万円)

	2019/3期			2020/3期						対前年比較			対計画比較		
	実績			計画			見込			連結	大豊建設	森本組	連結	大豊建設	森本組
	連結	大豊建設	森本組	連結	大豊建設	森本組	連結	大豊建設	森本組						
受注高	192,963	148,321	43,315	142,300	105,000	35,000	142,300	105,000	35,000	△50,663	△43,321	△8,315	0	0	0
土木	102,864	76,066	26,815	75,000	55,000	20,000	75,000	55,000	20,000	△27,864	△21,066	△6,815	0	0	0
建築	89,030	72,254	16,500	66,700	50,000	15,000	66,700	50,000	15,000	△22,330	△22,254	△1,500	0	0	0
その他	1,067	—	—	600	—	—	600	—	—	△467	—	—	0	—	—
完成工事高	150,777	110,122	36,199	157,000	115,000	37,840	157,000	115,000	37,840	6,223	4,878	1,640	0	—	—
土木	75,694	53,937	21,775	75,000	56,000	19,040	75,000	56,000	19,040	△694	2,062	△2,735	0	0	0
建築	71,391	56,184	14,424	79,000	59,000	18,800	79,000	59,000	18,800	7,609	2,816	4,375	0	0	0
その他	3,690	—	—	3,000	—	—	3,000	—	—	△690	—	—	0	—	—
完成工事総利益	14,826	10,182	3,681	15,237	10,700	3,740	15,237	10,700	3,740	411	517	58	0	0	0
(%)	(9.8%)	(9.2%)	(10.2%)	(9.7%)	(9.3%)	(9.9%)	(9.7%)	(9.3%)	(9.9%)	—	—	—	—	—	—
土木	9,117	6,342	2,752	8,242	5,802	2,440	8,242	5,802	2,440	△875	△539	△312	0	0	0
(%)	(12.0%)	(11.8%)	(12.6%)	(11.0%)	(10.4%)	(12.8%)	(11.0%)	(10.4%)	(12.8%)	—	—	—	—	—	—
建築	4,836	3,840	929	6,288	4,898	1,300	6,288	4,898	1,300	1,452	1,057	370	0	0	0
(%)	(6.8%)	(6.8%)	(6.4%)	(8.0%)	(8.3%)	(6.9%)	(8.0%)	(8.3%)	(6.9%)	—	—	—	—	—	—
その他	871	—	—	707	—	—	707	—	—	△164	—	—	0	—	—
(%)	(23.6%)	—	—	(23.6%)	—	—	(23.6%)	—	—	—	—	—	—	—	—
営業利益	9,166	6,687	2,214	9,200	6,900	2,270	9,200	6,900	2,270	34	213	55	0	0	0
(%)	(6.1%)	(6.1%)	(6.1%)	(5.9%)	(6.0%)	(6.0%)	(5.9%)	(6.0%)	(6.0%)	—	—	—	—	—	—
経常利益	9,191	6,925	2,217	9,200	7,100	2,260	9,200	7,100	2,260	9	175	42	0	0	0
(%)	(6.1%)	(6.3%)	(6.1%)	(5.9%)	(6.2%)	(6.0%)	(5.9%)	(6.2%)	(6.0%)	—	—	—	—	—	—
当期利益	6,141	4,747	1,474	6,200	4,900	1,500	6,200	4,900	1,500	59	153	15	0	0	0
(%)	(4.1%)	(4.3%)	(4.1%)	(3.9%)	(4.3%)	(4.0%)	(3.9%)	(4.3%)	(4.0%)	—	—	—	—	—	—

決算の概況(財務状況)

連結

		前期末 2019/3	当期末 2019/9	対前期比
(単位:百万円)				
資産の部	現金預金	38,687	44,411	5,724
	受取手形・完成工事未収入金等	70,866	57,812	△13,054
	etc.	15,632	16,617	984
	流動資産	125,186	118,842	△6,344
	固定資産	21,751	21,845	93
資産の部		146,938	140,687	△6,251

負債の部	支払手形・工事未払金等	44,402	37,560	△6,841
	短期借入金	1,850	1,850	—
	etc.	28,677	29,734	1,057
	流動負債	74,929	69,145	△5,784
	長期借入金	3,150	3,150	—
負債の部	etc.	7,032	7,008	△23
	固定負債	10,182	10,158	△23
	負債の部	85,111	79,303	△5,808

純資産の部	資本金	9,039	9,039	—
	資本剰余金	8,010	7,998	△12
	利益剰余金	42,818	43,409	590
	自己株式	△1,057	△1,823	△766
	株主資本	58,811	58,623	△188
	その他の包括利益累計額	2,151	1,930	△221
	新株予約権	427	372	△54
	非支配株主持分	436	457	20
純資産の部		61,826	61,384	△442
負債純資産合計		146,938	140,687	△6,251

※自己資本比率

41.5% 43.0%

単体

		前期末 2019/3	当期末 2019/9	対前期比
(単位:百万円)				
資産の部	現金預金	26,912	29,854	2,941
	受取手形	2,614	1,528	△1,086
	完成工事未収入金	50,573	40,829	△9,744
	etc.	13,236	15,909	2,672
	流動資産	93,337	88,121	△5,215
資産の部	固定資産	21,651	21,600	△51
	資産の部	114,989	109,721	△5,267

負債の部	支払手形	7,571	6,534	△1,037
	工事未払金	24,878	20,843	△4,035
	短期借入金	1,850	1,850	—
	etc.	23,801	24,714	913
	流動負債	58,101	53,942	△4,159
負債の部	長期借入金	3,150	3,150	—
	etc.	4,398	4,463	64
	固定負債	7,548	7,613	64
負債の部		65,649	61,555	△4,094

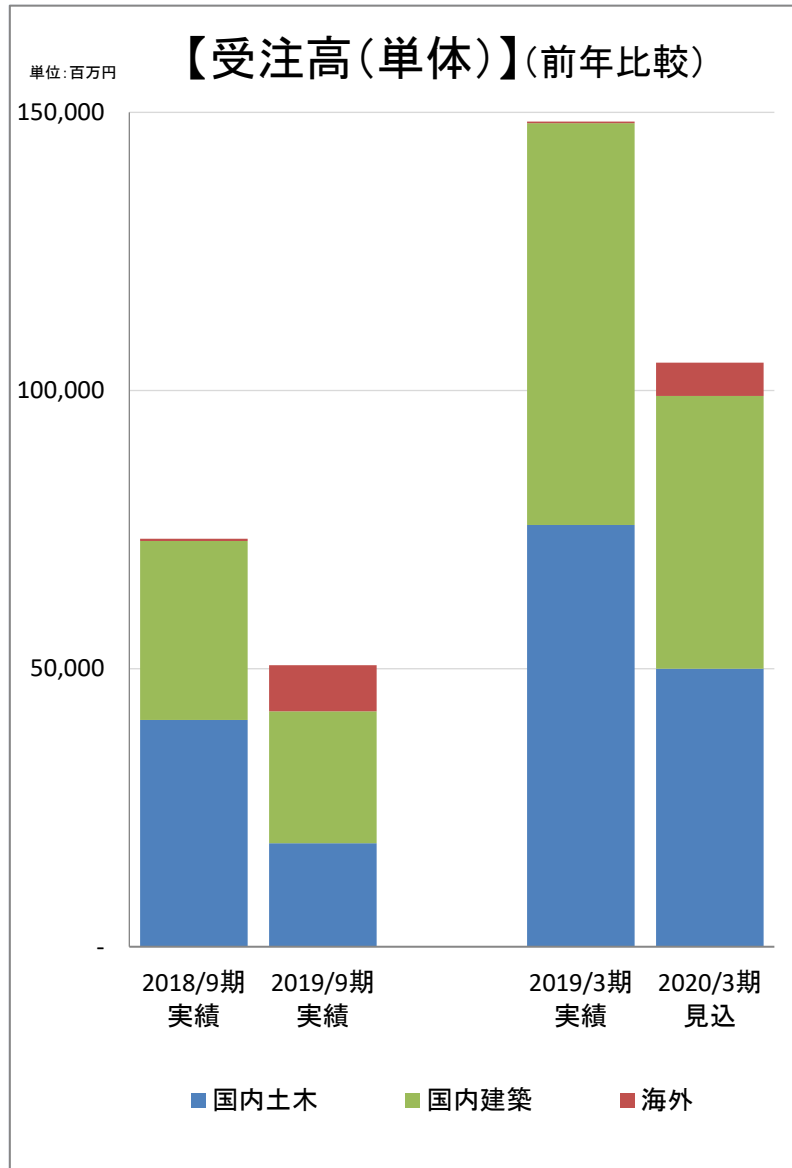
純資産の部	資本金	9,039	9,039	—
	資本剰余金	8,010	7,998	△12
	利益剰余金	30,949	30,864	△84
	自己株式	△1,057	△1,823	△766
	株主資本	46,942	46,078	△863
	評価・換算差額等	1,970	1,714	△255
	新株予約権	427	372	△54
純資産の部		49,339	48,166	△1,173
負債純資産合計		114,989	109,721	△5,267

※自己資本比率

42.5% 43.6%

受注高【単体】

(単位:百万円)



	2018/9期	2019/9期		対前年同期比	対計画比	2019/3期	2020/3期
	実績	計画	実績			実績	見込
受注高	73,328	39,850	50,587	△22,741	10,737	148,321	105,000
土木	41,157	20,150	26,921	△14,235	6,771	76,066	55,000
国内官庁	18,228		14,451	△3,777		52,015	50,000
国内民間	22,566	20,150	4,182	△18,384	—	23,802	
海外	361		8,287	7,925		249	5,000
建築	32,171	19,700	23,665	△8,505	3,965	72,254	50,000
国内官庁	3,755		394	△3,361		17,407	49,000
国内民間	28,407	19,700	23,271	△5,136	—	54,837	
海外	7		—	△7		9	1,000
受注残高	202,941	—	215,009	12,068	—		
土木	129,683	—	136,126	6,443	—		
建築	73,258	—	78,883	5,625	—		

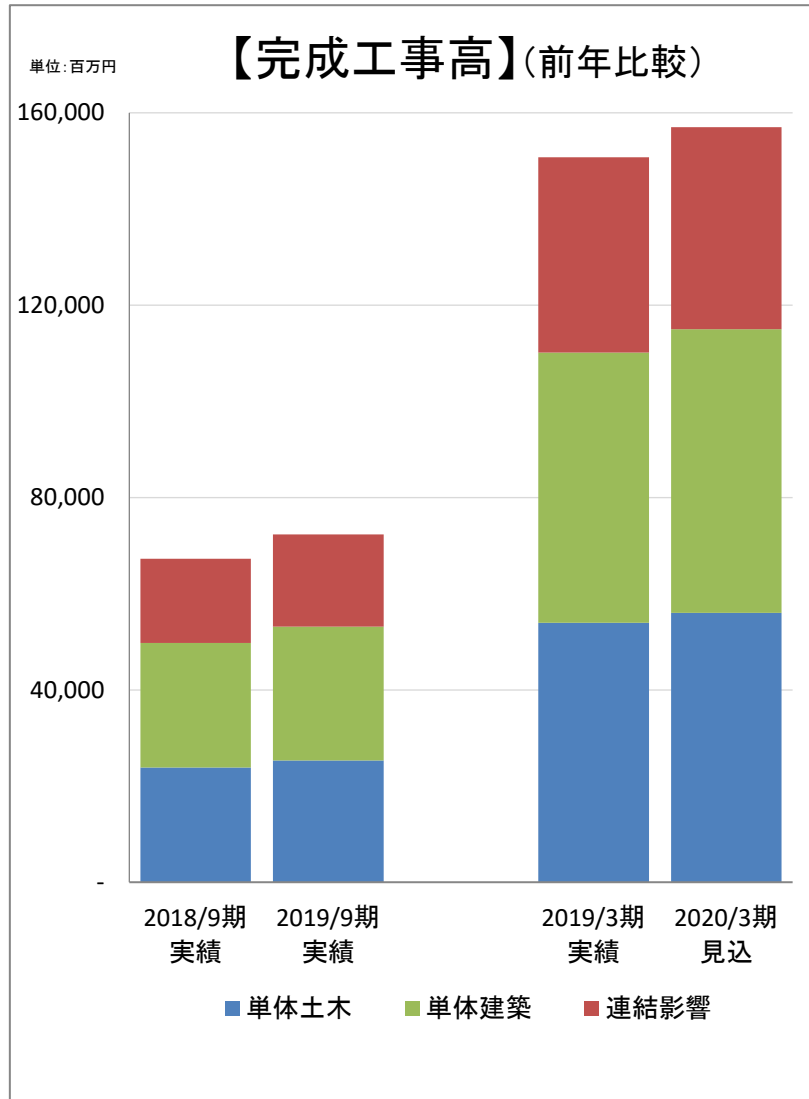
《主なポイント》

土木・建築ともに好調だった昨年は下回るものの、今年度計画値に対しては順調に進捗している。海外工事においては、台湾で大型のシールド案件を受注した。

第2四半期時点の受注残高は、土木・建築ともに過去最高値となった。

完成工事高

(単位:百万円)



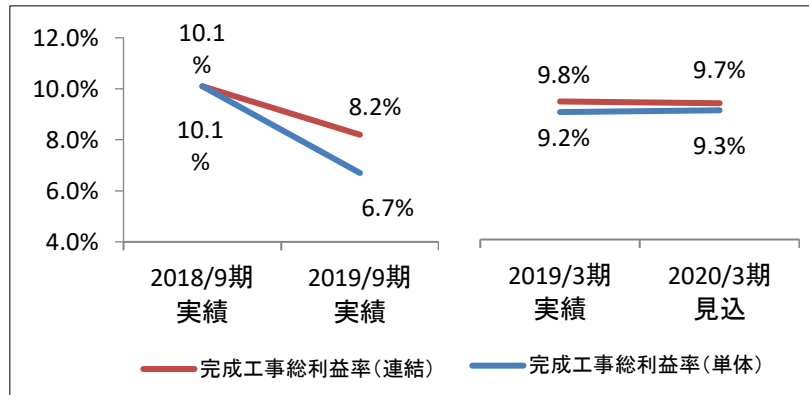
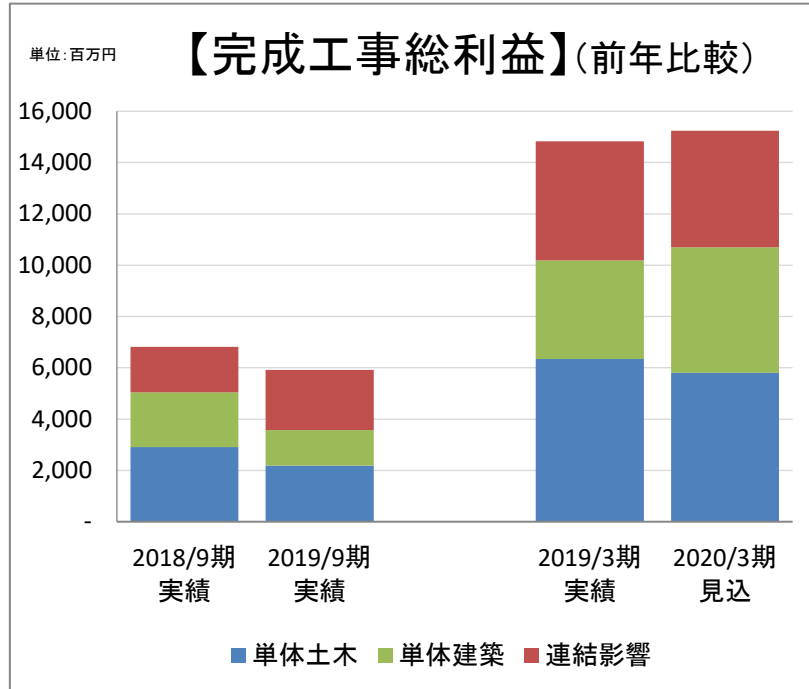
	2018/9期	2019/9期		対前年同期比	対計画比	2019/3期	2020/3期
	実績	計画	実績			実績	見込
連結	67,238	69,580	72,354	5,115	2,773	150,777	157,000
単体	49,763	50,350	53,151	3,388	2,801	110,122	115,000
土木	23,844	24,204	25,294	1,449	1,089	53,937	56,000
建築	25,918	26,146	27,857	1,939	1,711	56,184	59,000
連結影響	17,475	19,230	19,203	1,728	△27	40,655	42,000

《主なポイント》

連結・単体ともに手持工事の消化は順調に推移している。

完成工事総利益

(単位:百万円)



	2018/9期	2019/9期		対前年同期比	対計画比	2019/3期	2020/3期
	実績	計画	実績			実績	見込
連結	6,814	5,235	5,917	△897	681	14,826	15,237
(利益率)	(10.1%)	(7.5%)	(8.2%)			(9.8%)	(9.7%)
单体	5,043	3,620	3,567	△1,475	△53	10,182	10,700
(利益率)	(10.1%)	(7.2%)	(6.7%)			(9.2%)	(9.3%)
土木	2,910	2,101	2,186	△723	86	6,342	5,802
(利益率)	(12.2%)	(8.7%)	(8.6%)			(11.8%)	(10.4%)
建築	2,132	1,520	1,380	△752	△140	3,840	4,898
(利益率)	(8.2%)	(5.8%)	(5.0%)			(6.8%)	(8.3%)
連結影響	1,771	1,615	2,350	579	735	4,644	4,537

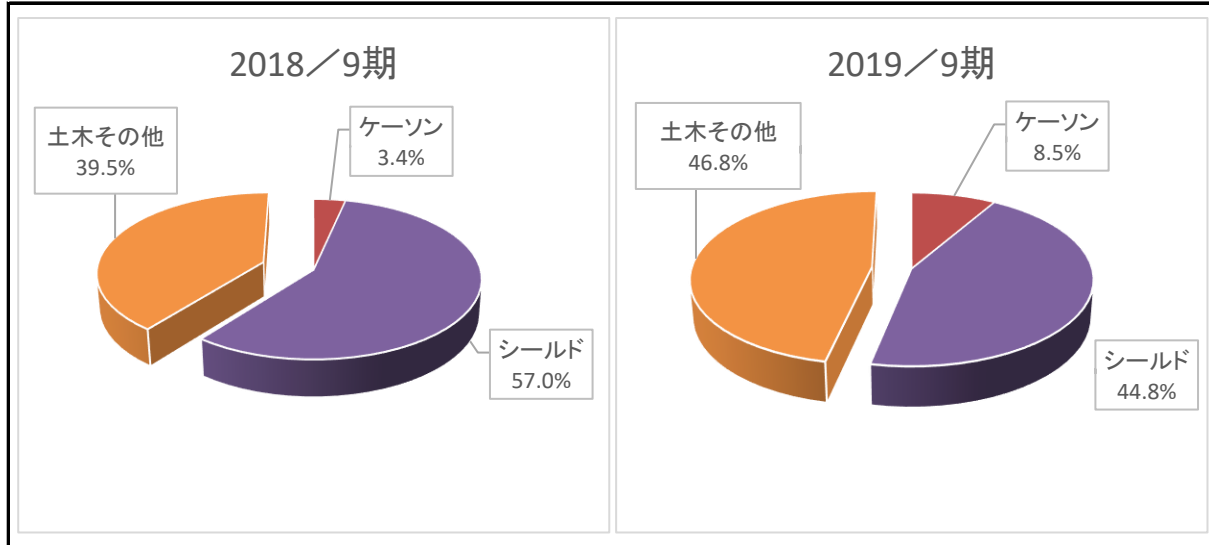
《主なポイント》

連結においては計画値を上回ったものの、单体では計画値を下回る結果となった。
これは建築が計画値を下回ったことが要因である。

ニューマチックケーソン工事・シールド工事【単体】

【受注高】

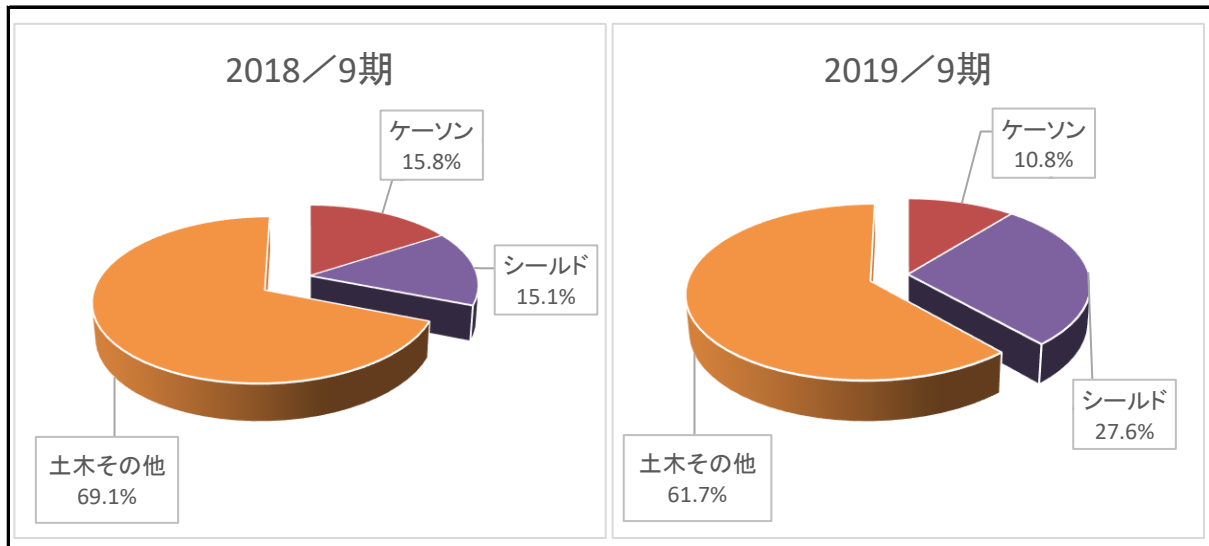
(単位:百万円)



	2018/9期 実績	2019/9期 実績	対前年 同期比
土木工事	41,157	26,921	△ 14,235
土木工事のうち ケーソン工事 受注高 (%)	1,406 3.4%	2,278 8.5%	871 —
土木工事のうち シールド工事 受注高 (%)	23,476 57.0%	12,050 44.8%	△ 11,425 —

【完成工事高】

(単位:百万円)



	2018/9期 実績	2019/9期 実績	対前年 同期比
土木工事	23,844	25,294	1,449
土木工事のうち ケーソン工事 完成工事高 (%)	3,776 15.8%	2,725 10.8%	△ 1,051 —
土木工事のうち シールド工事 完成工事高 (%)	3,590 15.1%	6,975 27.6%	3,384 —

主な受注工事・完成工事



《主な受注工事》

【土木】

桃園捷運綠線GC02標南出土段至G07站(不含)間地下段土建統包工程
 請戸川特別災害復旧事業 請戸頭首工災害復旧工事
 (仮称)小柴貯油施設跡地公園地下式大型タンク埋戻し工事(その2)
 桑名市東方第二処理分区管渠建設工事その2
 平成31-32年度 肱川橋下部(P1,P2)工事

桃園市政府捷運工程局
 農林水産省 東北農政局
 横浜市
 日本下水道事業団 東日本本部
 国土交通省 四国地方整備局

2024年4月竣工予定
 2021年3月竣工予定
 2020年3月竣工予定
 2022年3月竣工予定
 2020年6月竣工予定

【建築】

(仮称)Landport上尾新築工事
 (仮称)本町29プロジェクト新築工事
 (仮称)ユニゾインエクスプレス宇都宮新築工事
 (仮称)築地7丁目共同住宅新築工事
 (仮称)鷺沼一丁目マンション計画新築工事

野村不動産(株)
 (株)コスモスイニシア・セコムホームライフ(株)
 ユニゾホテル(株)
 (株)コスモスイニシア・大和ハウス工業(株)
 東京急行電鉄(株)

2021年11月竣工予定
 2021年3月竣工予定
 2021年1月竣工予定
 2021年2月竣工予定
 2021年4月竣工予定

《主な完成工事》

【土木】

地方道路交付金工事(橋梁補修) 30-FI54-N1
 東京外環自動車道田尻工事
 平成30年度 138号BP仁杉地区南道路建設工事
 露橋水処理センター構内整備工事
 公共下水道新設(合流貯留管整備その2)工事

秋田県
 東日本高速道路(株) 関東支社
 国土交通省 中部地方整備局
 名古屋市上下水道局
 西宮市上下水道局

2019年6月竣工
 2019年6月竣工
 2019年9月竣工
 2019年6月竣工
 2019年5月竣工

【建築】

石巻市中央二丁目4番南地区優良建築物等整備事業施設建築物新築工事
 (仮称)グランド東京渋谷宇田川町PROJECT新築工事
 (仮称)浅草田原町ホテル新築工事
 横浜市青葉区青葉台2丁目計画新築工事
 (仮称)高槻市古曽部町2丁目計画

中央二丁目4番南地区商業地活性化協議会
 (株)グランド東京
 第一リアルター(株)
 三菱地所レジデンス(株)
 (株)日本エスコ

2019年9月竣工
 2019年8月竣工
 2019年8月竣工
 2019年8月竣工
 2019年9月竣工

主な土木工事



石巻市折立第一排水ポンプ場他5施設
復興・災害復旧建設工事【宮城県】



露橋水処理センター構内整備工事【愛知県】



東京外環自動車道田尻工事【千葉県】

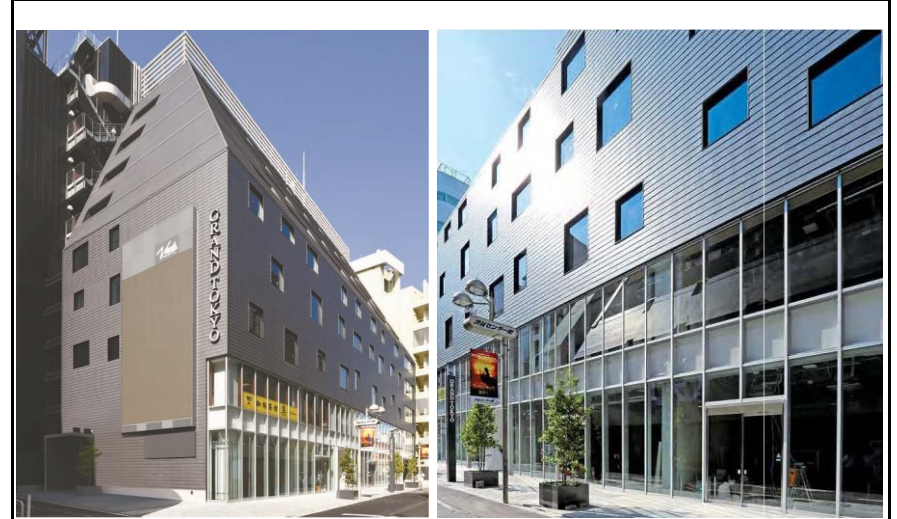


九州新幹線(西九州)、平間トンネル他【長崎県】

主な建築工事



石巻市中央二丁目4番南地区優良建築物等
整備事業施設建築物新築工事【宮城県】



(仮称)グランド東京渋谷宇田川町PROJECT新築工事【東京都】



DL-リンゴ酸プラント建設工事【茨城県】



西風新都バイオマス発電所PJの内の
土木建築工事及び実施設計【広島県】

主なニューマチックケーソン工事・シールド工事



《主なニューマチックケーソン工事》

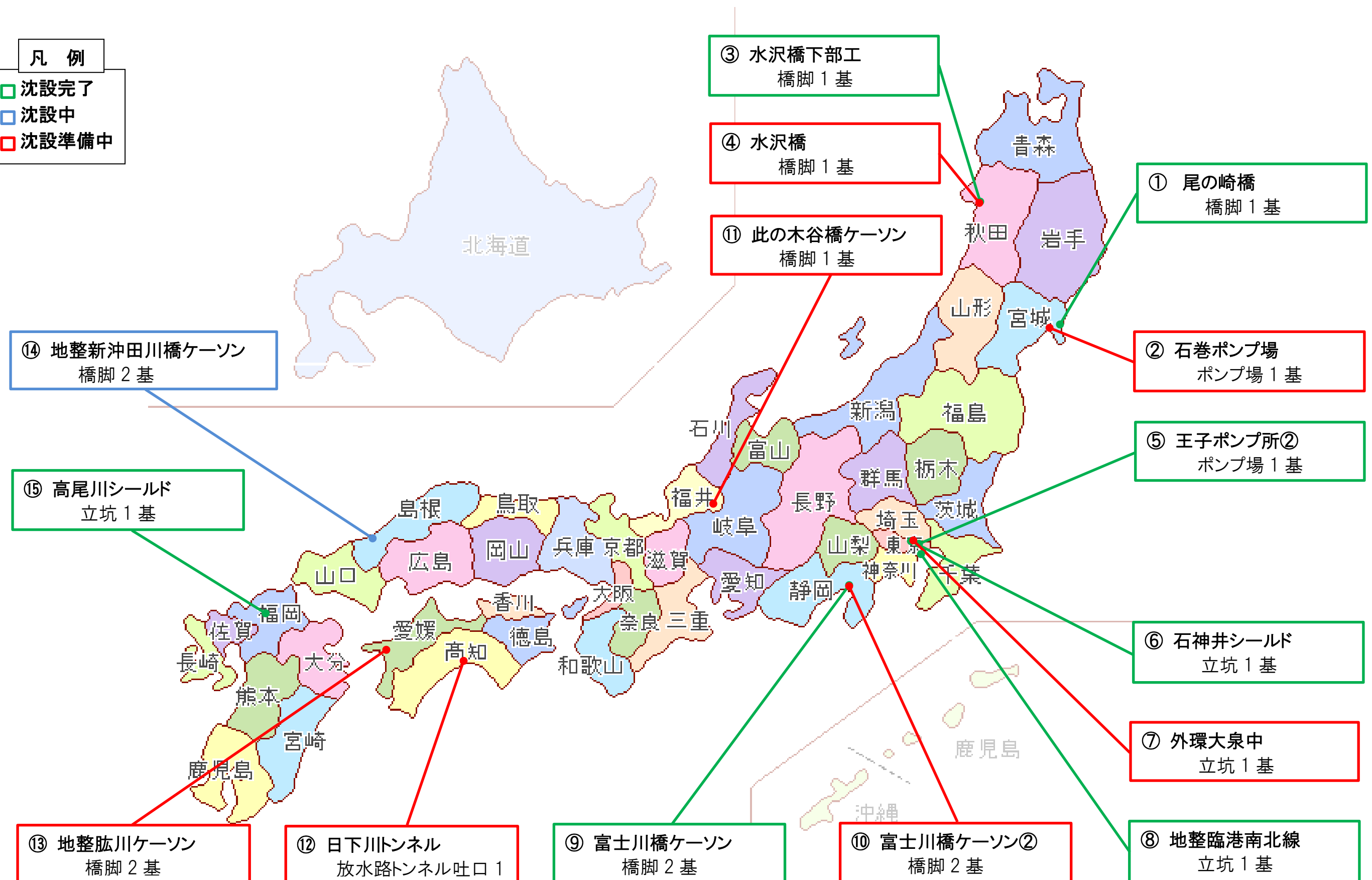
平成28年度県債311地震災5922-001号尾の崎橋橋梁災害復旧下部工工	宮城県	2019年5月竣工
石巻市石巻中央排水ポンプ場他1施設復興建設工事その2	日本下水道事業団 東日本本部	2021年3月竣工予定
地方道路交付金工事(橋梁補修) 31-FI54-N1	秋田県	2019年6月竣工
東京港臨港道路南北線10号地その2地区接続部及び沈埋函(7号函)製作・築造工事	国土交通省 関東地方整備局	2020年4月竣工予定
東京外かく環状道路大泉中工事	東日本高速道路(株)	2021年3月竣工予定
平成29年度[第29-D4600-01号](-)富士由比線社会資本整備総合交付金(県道橋梁改築)工事(新々富士川橋・P3、P4橋脚)	静岡県	2019年6月竣工
平成31年度[第30-D4602-01号](-)富士由比線社会資本整備総合交付金(県道橋梁改築)工事(新々富士川橋・P5、P6橋脚)	静岡県	2020年7月竣工予定
大野油坂道路此の木谷橋下部他工事	国土交通省 近畿地方整備局	2021年2月竣工予定
平成31-32年度 肱川橋下部(P1、P2)工事	国土交通省 四国地方整備局	2020年6月竣工予定
平成30-32年度 日下川新規放水路(吐口側)工事	国土交通省 四国地方整備局	2021年3月竣工予定
三隅・益田道路新沖田川橋下部工事	国土交通省 中国地方整備局	2020年2月竣工予定

《主なシールド工事》

桃園捷運緑線GC02標南出土段至G07站(不含)間地下段土建統包工程	桃園市政府捷運工程局	2024年4月竣工予定
台北地下鉄信義線東延段CR580C工区工事	台北市政府捷運工程局南区工程所	2022年10月竣工予定
江東幹線工事	東京都下水道局	2019年11月竣工予定
東京外かく環状道路本線トンネル(北行)大泉南工事	中日本高速道路(株)	2019年10月竣工予定
東京外かく環状道路大泉南工事	中日本高速道路(株)	2020年5月竣工予定
千代田幹線工事	東京都下水道局	2020年3月竣工予定
千川増強幹線工事	東京都下水道局	2021年3月竣工予定
立川市錦幹線他1施設建設工事	日本下水道事業団 東日本本部	2021年8月竣工予定
一抔栗山～船高線(その1)送・配水管布設替工事	千葉県水道局	2021年3月竣工予定
寝屋川北部地下河川 守口調節池築造工事(本体工)	大阪府	2019年12月竣工予定
片山浄水所・泉浄水所連絡管布設工事	大阪府吹田市水道部	2021年3月竣工予定
佐保川幹線耐震管新設工事(防災・安全交付金事業) H28浄化管渠第1号	奈良県	2020年3月竣工予定
公共下水道新設(合流貯留管整備その2)工事	西宮市上下水道局	2019年5月竣工
三田西宮連絡管送水管布設工事(山口工区)	兵庫県企業庁猪名川広域水道事務所	2022年3月竣工予定

大豊建設 ニューマチックケーソン工事現況 (2019年9月末現在)

- 凡例
- 沈設完了
 - 沈設中
 - 沈設準備中



大豊建設 シールド工事現況 (2019年9月末現在)

